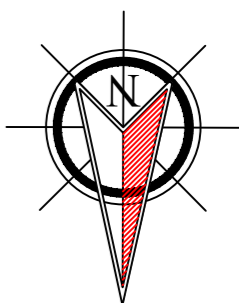
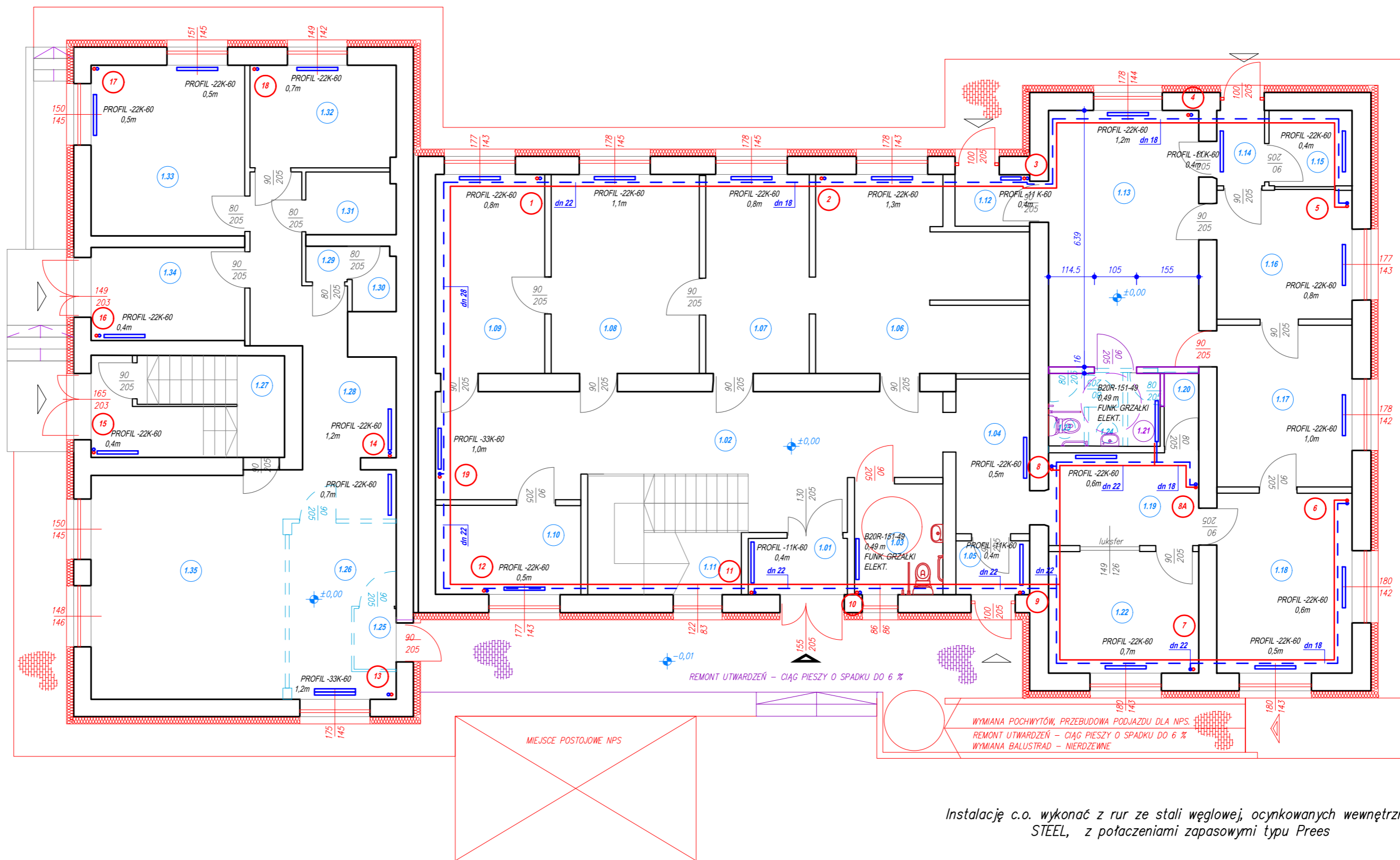


ZESTAWIENIE POMIESZCZEŃ			
NUMER	POMIESZCZENIE	POSADZKA	POWERZCHNIA POSADZKI
1.1	HALL	PLYTKI CERAM.	3.45
1.2	KOMUNIKACJA	PLYTKI CERAM.	39.47
1.3	SANTARIAT	PLYTKI CERAMICZNE	6.07
1.4	SZATNIA	PLYTKI CERAMICZNE	7.08
1.5	WIATROŁAP	PLYTKI CERAMICZNE	2.47
1.6	POM. REHABILITACJI	WYKŁADZINA	22.88
1.7	POM. REHABILITACJI	WYKŁADZINA	12.79
1.8	REJESTRACJA	WYKŁADZINA	18.20
1.9	GABINET LEXARSKI	WYKŁADZINA	13.51
1.10	POM. REHABILITACJI	WYKŁADZINA	8.06
1.11	KŁATKA SCHODOWA	LASTRYKO	11.75
1.12	WIATROŁAP	WYKŁADZINA	2.08
1.13	KORYTARZ	WYKŁADZINA	23.91
1.14	WIATROŁAP	WYKŁADZINA	2.32
1.15	POM. POMOCNICZE	WYKŁADZINA	3.89
1.16	GABINET LEXARSKI	WYKŁADZINA	10.85
1.17	REJESTRACJA	WYKŁADZINA	13.55
1.18	POM. SOCJALNE	WYKŁADZINA	15.11
1.19	POM. POMOCNICZE	WYKŁADZINA	8.65
1.20	POM. GOSPODARCZE	WYKŁADZINA	1.55
1.21	POM. GOSPODARCZE	WYKŁADZINA	5.06
1.22	POM. SOCJALNE	WYKŁADZINA	0.00
1.23	POM. GOSPODARCZE	WYKŁADZINA	0.00
1.24	POM. GOSPODARCZE	WYKŁADZINA	0.00
OGÓŁEM POWERZCHNIA POSADZEK			232.69
ZESTAWIENIE POMIESZCZEŃ			
NUMER	POMIESZCZENIE	POSADZKA	POWERZCHNIA POSADZKI
1.25	WIATROŁAP	PLYTKI	1.58
1.26	APTEKA	PLYTKI	9.62
1.27	KŁATKA SCHODOWA	LASTRYKO	12.22
1.28	KOMUNIKACJA	WYKŁADZINA	16.75
1.29	SANTARIAT	WYKŁADZINA	0.91
1.30	SANTARIAT	WYKŁADZINA	1.74
1.31	POM. POMOCNICZE	WYKŁADZINA	3.47
1.32	POM. POMOCNICZE	WYKŁADZINA	9.27
1.33	POM. SOCJALNE	WYKŁADZINA	16.27
1.34	WIATROŁAP	WYKŁADZINA	8.89
1.35	APTEKA	WYKŁADZINA	26.79
OGÓŁEM POWERZCHNIA POSADZEK			107.50



RZUT PARTERU – SKALA 1:100

The diagram is divided into two main horizontal sections. The top section, titled 'ROBOTY W RAMACH MODERNIZACJI ENERGETYCZNEJ OBIEKTU – ZAKRES OBIEKTÓW DOFINANSOWANIAM', lists five types of objects: 1. PROJEKTOWANE ELEMENTY W RAMACHY TERMO- i MODERNIZACJI (indicated by a blue line), 2. PROJEKTOWANE ELEMENTY W RAMACHY TERMO- i MODERNIZACJI (indicated by a red line), 3. ISTNIEJĄCE ELEMENTY (indicated by a blue line), 4. ISTNIEJĄCE ELEMENTY (indicated by a red line), and 5. ISTNIEJĄCE ELEMENTY (indicated by a blue line). The bottom section, titled 'ROBOTY REMONTOWE – ZAKRES NIEOBJĘTY DOFINANSOWANIEM', lists five types of objects: 1. WYBURZENIA (indicated by a blue line), 2. PROJEKTOWANE ELEMENTY (indicated by a blue line), 3. WYBURZENIA (indicated by a red line), 4. ISTNIEJĄCE ELEMENTY (indicated by a blue line), and 5. ISTNIEJĄCE ELEMENTY (indicated by a red line). A legend at the bottom left explains the color coding: blue lines represent 'zasilenie' (financing) and red lines represent 'powrót' (return). A legend at the bottom right explains the line styles: solid lines represent 'PROJEKTOWANE ELEMENTY' and dashed lines represent 'WYBURZENIA'.

ROBOTY W RAMACH MODERNIZACJI ENERGETYCZNEJ OBIEKTU – ZAKRES OBIEKTÓW DOFINANSOWANIAM

- PROJEKTOWANE ELEMENTY W RAMACHY TERMO- i MODERNIZACJI
- PROJEKTOWANE ELEMENTY W RAMACHY TERMO- i MODERNIZACJI
- ISTNIEJĄCE ELEMENTY
- ISTNIEJĄCE ELEMENTY
- ISTNIEJĄCE ELEMENTY

ROBOTY REMONTOWE – ZAKRES NIEOBJĘTY DOFINANSOWANIEM

- WYBURZENIA
- PROJEKTOWANE ELEMENTY
- WYBURZENIA
- ISTNIEJĄCE ELEMENTY
- ISTNIEJĄCE ELEMENTY

LEGENDA:

— — — — — zasilenie
— — — — — powrót

— — — — — PROJEKTOWANE ELEMENTY
- - - - - WYBURZENIA

Instalację c.o. wykonać z rur ze stali węglowej, ocynkowanych wewnątrznie
STEEL, z połączeniami zapasowymi typu Prees

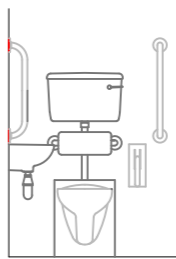
- [illegible]

Urogi ogline:

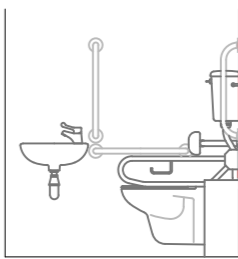
- [illegible]

SCHEMAT SANITARIATU
DLA NIEPEŁNOSPRAWNYCH

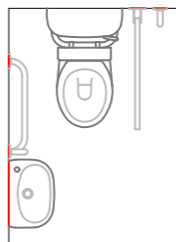
WIDOK FRONT
SKALA 1:50



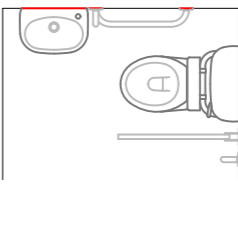
WIDOK BOK
SKALA 1:50



WIDOK Z GÓRY
SKALA 1:50



WIDOK Z GÓRY
SKALA 1:50



NAZWA ZAMIERZENIA – ZAKRES ROBÓT			
ADRES INWESTYCJI – POWIAT, OBRĘB, NR DZIAŁKI			
INWESTOR – NAZWA, ADRES			
GMINA ŁAŃCUT, UL. MICKIEWICZA 2A, 37–100 ŁAŃCUT			
ZESPÓŁ PROJEKTOWY		UPRAWNIENIA	PODPIS
PROJEKTANT			
SPRAWDZIL			
OPRACOWAL			
NAZWA RYSUNKU		SKALA	NR
RZUT PARTERU INSTALACJA C.O.		1:100	1–1
DATA: 10.02.2025		STRONA:	